

PANNELLI FOTOVOLTAICI

Modello policristallino

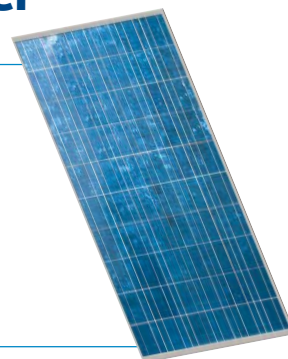
60 celle policristallino da 6"

classe di tolleranza $\pm 2,5W$

connettori multi-contact e diodi di bypass integrati

certificazione IEC61215 (TÜV)

garanzia 5 anni sul prodotto,
12 anni 90%, 25 anni 80%



Dati Tecnici versione SP2BB		E210W-60A	E215W-60A	E220W-60A	E225W-60A	E230W-60A
Potenza nominale max	Wp	210	215	220	225	230
Tensione a vuoto	V	36,06	36,30	36,48	36,72	36,90
Tensione nominale	V	29,88	30,00	30,06	30,24	30,30
Corrente cc	A	7,68	7,75	7,84	7,93	8,04
Corrente nominale	A	7,01	7,15	7,29	7,42	7,57
Max tensione di sistema	V			1000		
Coefficiente temperatura Pn	%/K			-0,43%/K		
Coefficiente temperatura Uoc	%/K			-0,33%/K		
Coefficiente temperatura Isc	%/K			+0,054%/K		
Lunghezza	mm			1680		
Larghezza	mm			990		
Altezza	mm			50		
Peso	Kg			24,3		

Modello monocristallino

48 celle monocristallino

classe di tolleranza $\pm 5\%$

connettori multi-contact e diodi di bypass integrati

certificazione IEC61215 (TÜV)

garanzia 2 anni sul prodotto,
10 anni 90%, 25 anni 80%



Dati Tecnici		E180WMI
Potenza nominale max	Wp	180,0
Potenza minima garantita	Wp	171,0
Volts nominali	V	23,7
Corrente nominale	A	7,60
Volts circuito aperto	V	30,0
Corrente cc	A	8,37
Coefficiente temperatura Isc	%K	0,05
Coefficiente temperatura Uoc	mV/K	-104
Coefficiente temperatura Pmax	%K	-0,5
Lunghezza	mm	1318
Larghezza	mm	994
Altezza	mm	46
Peso	Kg	16,0

Modello CIS-film sottile

classe di tolleranza $\pm 5\%$

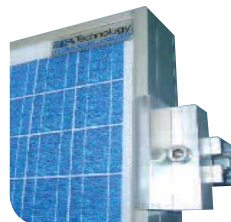
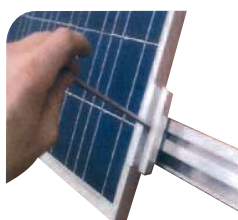
connettori multi-contact e diodi di bypass integrati

certificazione IEC61646 (TÜV)

garanzia 2 anni sul prodotto,
10 anni 90%, 20 anni 80%



Dati Tecnici		SCG57-HV-F
Potenza nominale	Wp	57,5
Potenza minima garantita	Wp	54,6
Tensione nominale	V	39,7
Corrente nominale	A	1,45
Tensione a vuoto	V	51,4
Corrente di cortocircuito	A	1,71
Coefficiente temperatura Isc	%/°C	0,04
Coefficiente temperatura Uoc	mV/°C	-134
Coefficiente temperatura Pmax	%/°C	-0,3
Altezza	mm	1258
Lunghezza	mm	658
Profondità	mm	30
Peso netto	Kg	14,6



Costruzione con telaio in alluminio anodizzato - Camera vuota - Vetro temperato privo di ferro - Incapsulamento con etilene vinilacetato